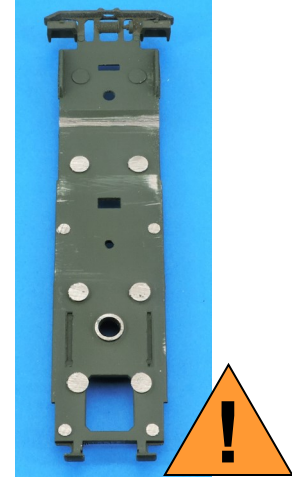
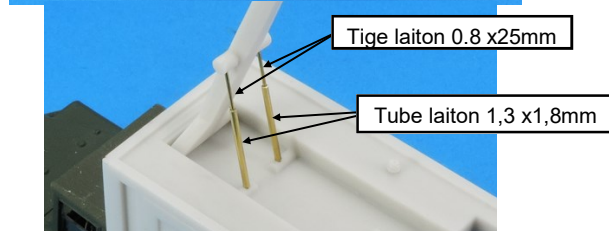
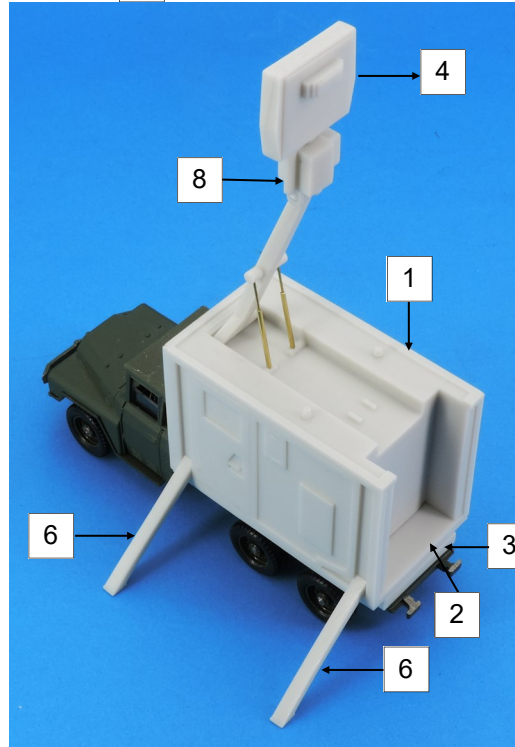
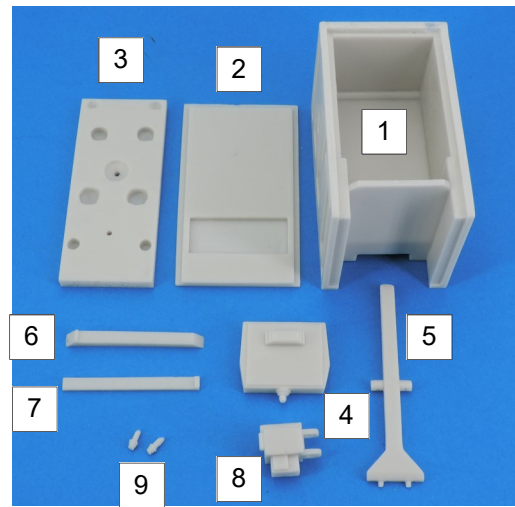


Nomenclature GAS50746K VLRA Samantha

| N° | Désignation | Qté |
|----|---------------------------|-----|
| 1 | Shelther | 1 |
| 2 | Plancher | 1 |
| 3 | Interface châssis | 1 |
| 4 | Radar | 1 |
| 5 | Bras élévateur | 1 |
| 6 | Stabilisateur sorti | 4 |
| 7 | Stabilisateur rangé | 4 |
| 8 | Articulation | 1 |
| 9 | Plot antenne | 2 |
| 10 | Tige laiton Ø 0.8 x 50 mm | |
| 11 | Tube laiton Ø 1,3 x 36 mm | |
| 12 | Strip Road Ø 2 x 20 mm | |

Si vous avez des pièces défectueuses ou manquantes, n'hésitez pas à nous contacter. If you have faulty or missing parts, don't hesitate to contact us.

Ce modèle est fabriqué par
Quarter Kit Modèle Shop
10, passage du charolais 75012 Paris
France
Tél./Phone: (33) 01.44.75.01.61
E-mail: info@quarter-kit.com
Web site: www.promodels.eu



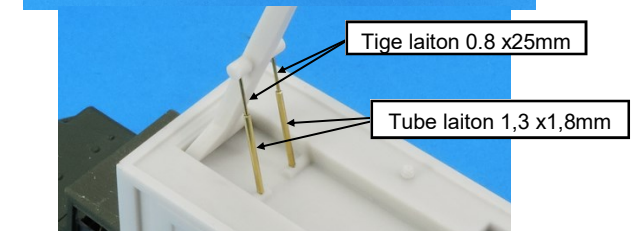
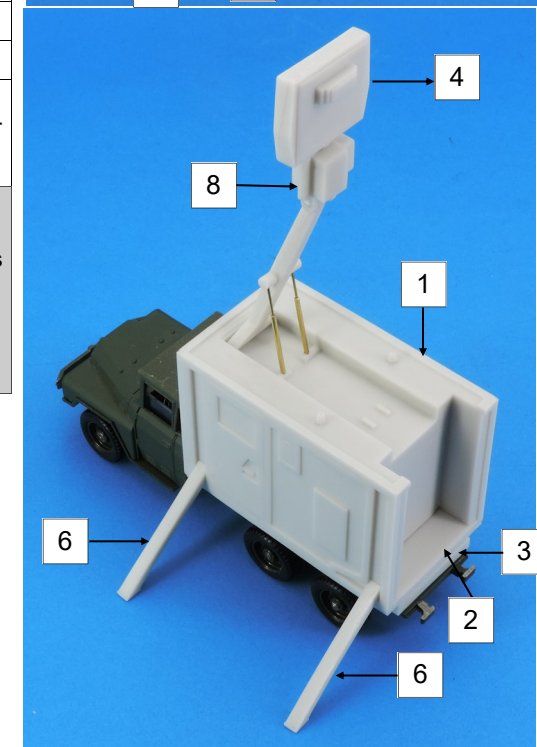
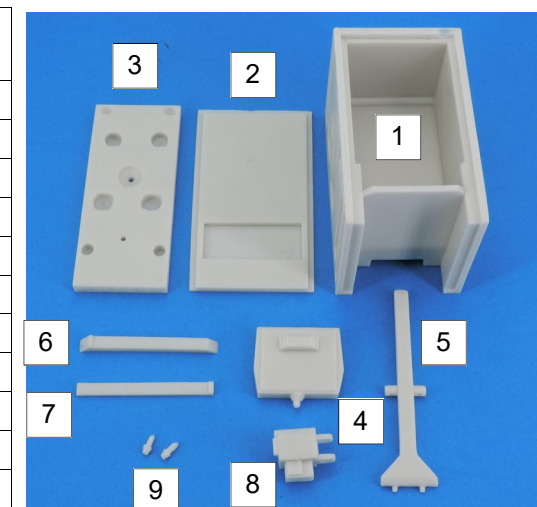
Poncer la base pour mettre la pièces N°3

Nomenclature GAS50746K VLRA Samantha

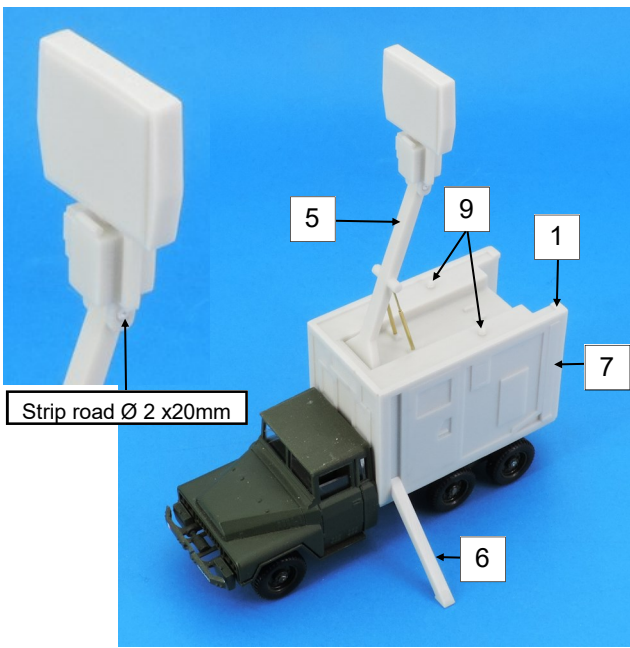
| N° | Désignation | Qté |
|----|---------------------------|-----|
| 1 | Shelther | 1 |
| 2 | Plancher | 1 |
| 3 | Interface châssis | 1 |
| 4 | Radar | 1 |
| 5 | Bras élévateur | 1 |
| 6 | Stabilisateur sorti | 4 |
| 7 | Stabilisateur rangé | 4 |
| 8 | Articulation | 1 |
| 9 | Plot antenne | 2 |
| 10 | Tige laiton Ø 0.8 x 50 mm | |
| 11 | Tube laiton Ø 1,3 x 36 mm | |
| 12 | Strip Road Ø 2 x 20 mm | |

Si vous avez des pièces défectueuses ou manquantes, n'hésitez pas à nous contacter. If you have faulty or missing parts, don't hesitate to contact us.

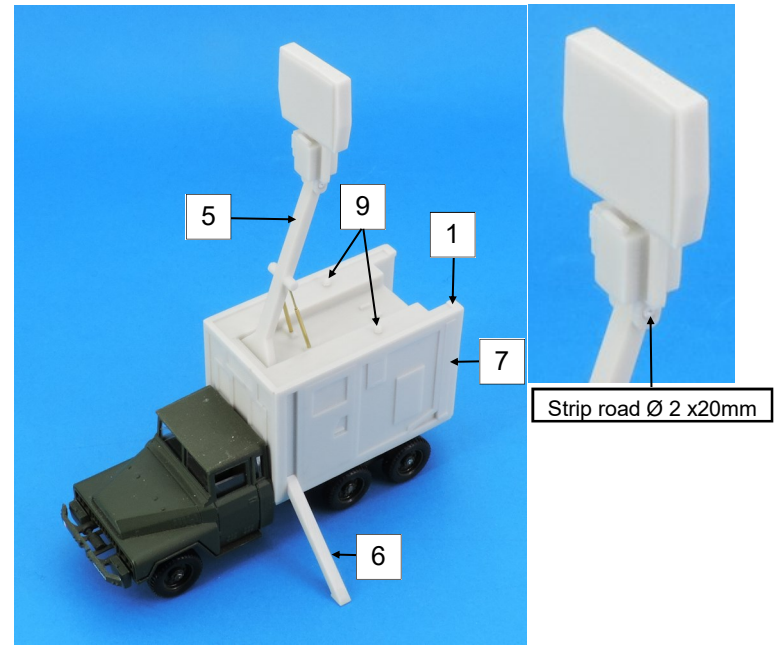
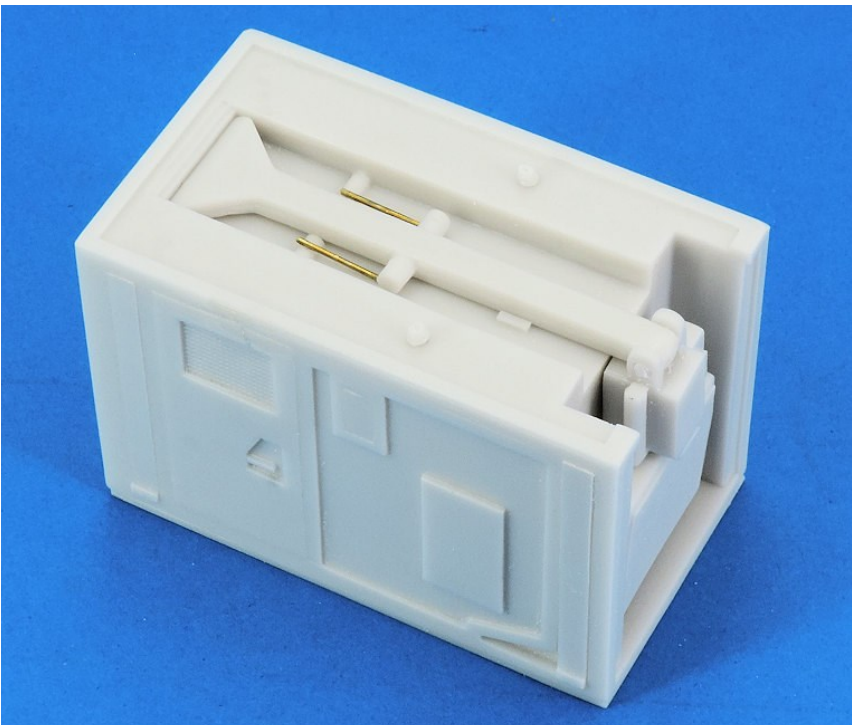
Ce modèle est fabriqué par
Quarter Kit Modèle Shop
10, passage du charolais 75012 Paris
France
Tél./Phone: (33) 01.44.75.01.61
E-mail: info@quarter-kit.com
Web site: www.promodels.eu



Poncer la base pour mettre la pièces N°3



Version radar fermé



Version radar fermé

