



### Décoration

Le camouflage appliqué aux R-40 est en deux tons vert et chocolat à large bandes avec les insignes tactiques et immatriculation usuelle aux chars français de 1940. En service dans la Wehrmacht le R-40 recevait le camouflage classique à 3 tons, jaune, vert et brun rouge appliqué à partir de 1943.

The camouflage applied to the R-40 is in two tones green and chocolate with wide bands with the tactical insignia and registration usual for French tanks of 1940. In service in the Wehrmacht the R-40 received the classic camouflage in 3 tones, yellow, green and red brown applied from 1943.

# GASO.LINE

## Char léger Renault R40

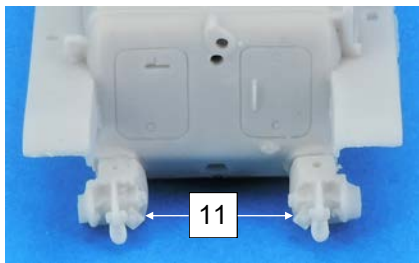
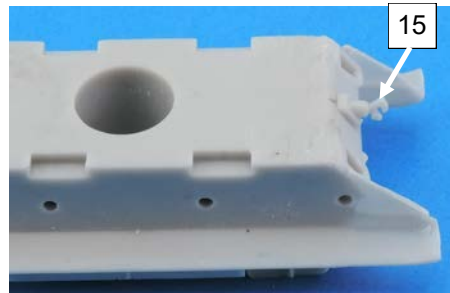
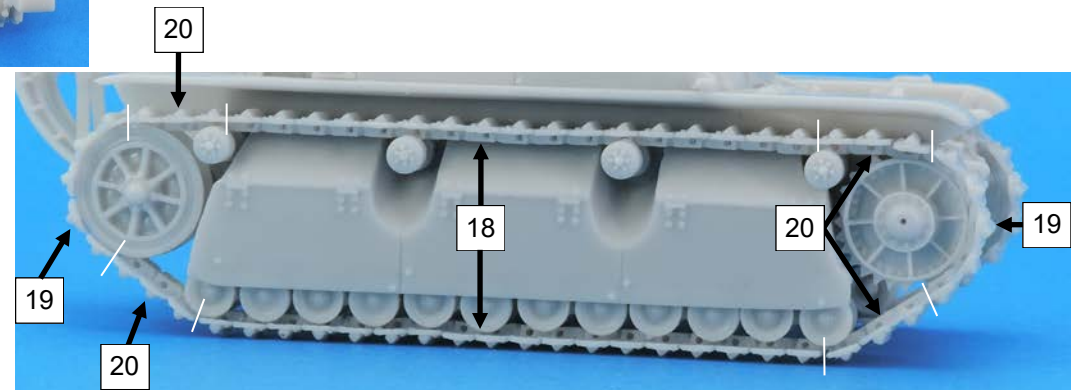
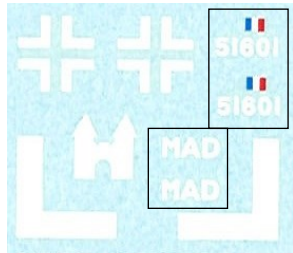
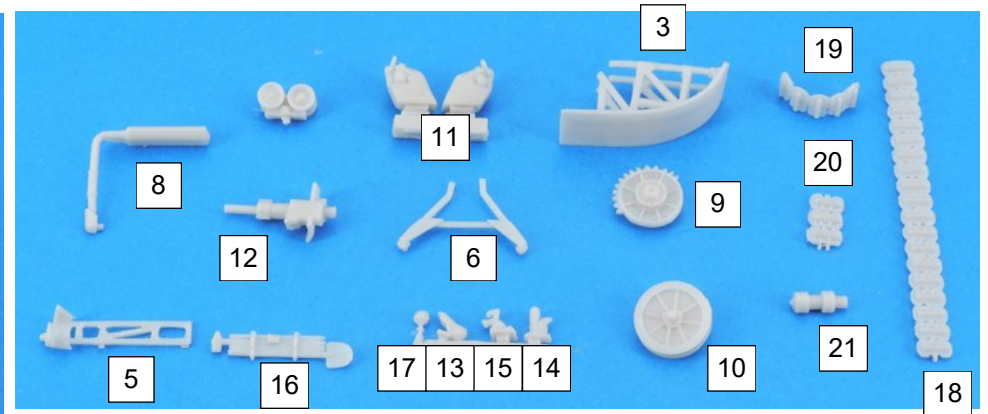
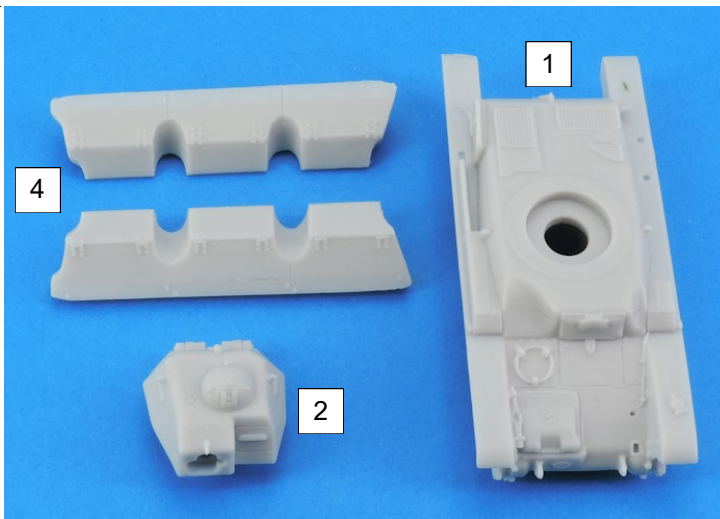
### CARACTERISTIQUES TECHNIQUES

Dès sa mise en service dans l'armée française, le char léger Renault R-35 révéla ses médiocres capacités de mouvements en terrain gras. Ainsi dès 1936 des solutions sont étudiées chez Renault pour améliorer le train de roulement. Avec la création de l'AMX en 1936, leur bureau d'études se penche aussi sur le cas du R-35 et en 1938 une nouvelle suspension à 12 galets inspirée de celle du char B et du prototype AMX 38 est proposée avec des patins de chenilles type Holt (dit bateau). Les solutions élaborées par Renault ne révélant guère d'amélioration, se sera finalement la suspension AMX qui est adoptée en 1939. Le train de roulement AMX améliore de façon importante les performances de char 1935-R sur terrains mous et gras et sur fortes pentes. De plus une jupe d'acier de 8 mm protège le train de roulement des éclats et de la mitraille du champ de bataille. En contrepartie, il augmente d'environ 40 % la consommation en carburant et réduit l'autonomie à 100 km sur route. Le char léger Renault à train de roulement AMX est adopté courant 1939, sous la désignation de « char léger modèle 1935-R modifié 1939 » mais sera plus communément appelé R 40. La préparation de l'outillage et l'approvisionnement des pièces ne permet la réalisation que d'un peu plus d'une centaine de R 40 qui participeront à la bataille de mai-juin 1940.

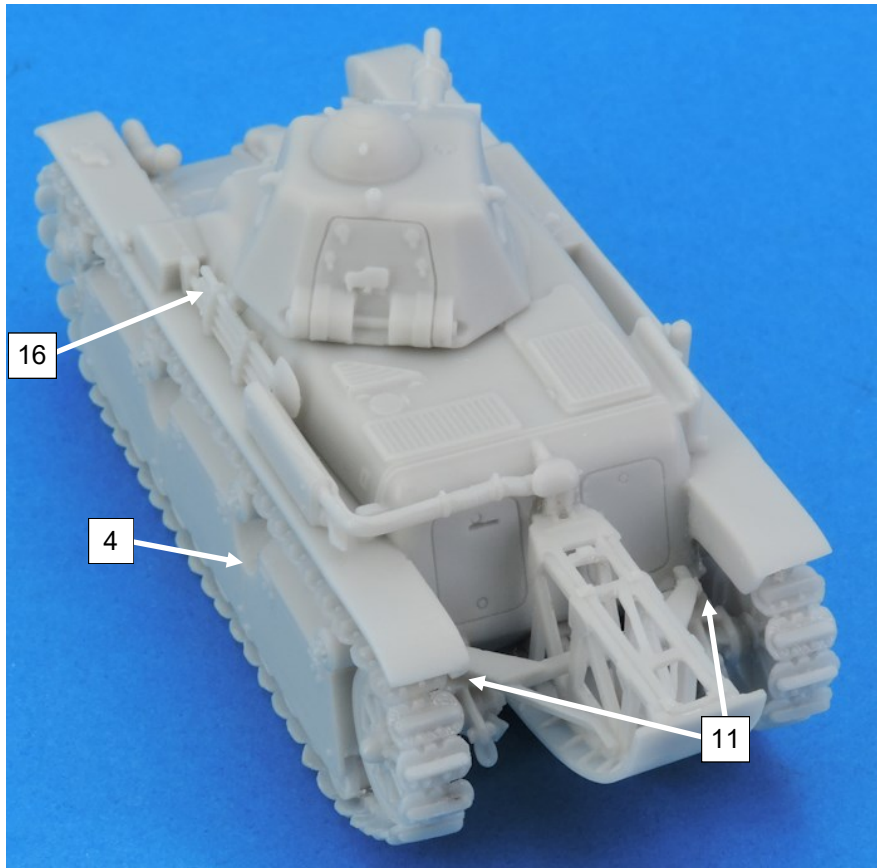
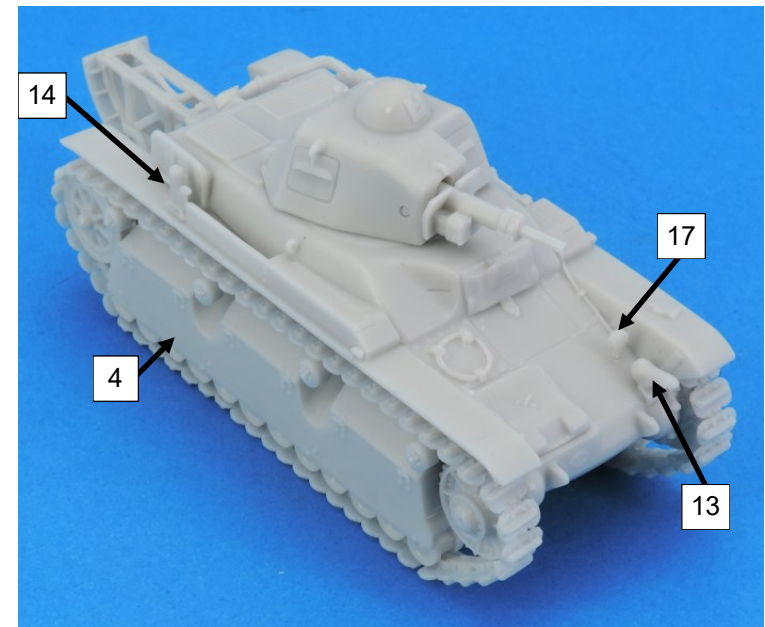
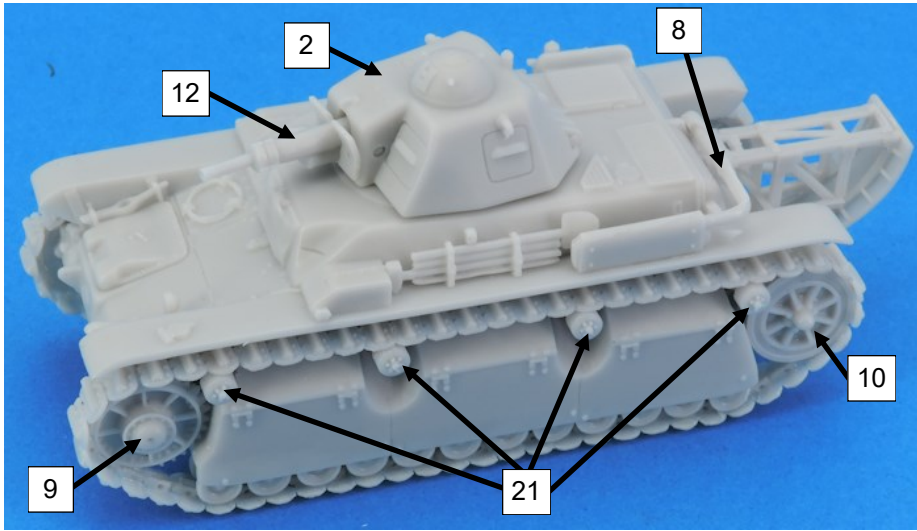
### TECHNICALS CHARACTERISTICS

As soon as it was put into service in the French army, the Renault R-35 light tank revealed its mediocre movement capabilities on soft ground. Thus, from 1936, solutions were studied at Renault to improve the running gear. With the creation of the AMX in 1936, their design office also looked into the case of the R-35 and in 1938 a new 12-roller suspension inspired by that of the B tank and the AMX 38 prototype was offered with pads. Holt-type tracks (called boat). The solutions developed by Renault revealing little improvement, it will finally be the AMX suspension which is adopted in 1939. The AMX undercarriage significantly improves the performance of the 1935-R tank on soft and greasy terrain and on steep slopes. In addition, an 8mm steel skirt protects the undercarriage from shrapnel and shrapnel from the battlefield. In return, it increases fuel consumption by approximately 40% and reduces range to 100 km on the road. The Renault light tank with AMX undercarriage was adopted during 1939, under the designation of "light tank model 1935-R modified 1939" but will be more commonly called R 40. The preparation of the tools and the supply of the parts only allows the realization of a little more than a hundred R 40 which will take part in the battle of May-June 1940.

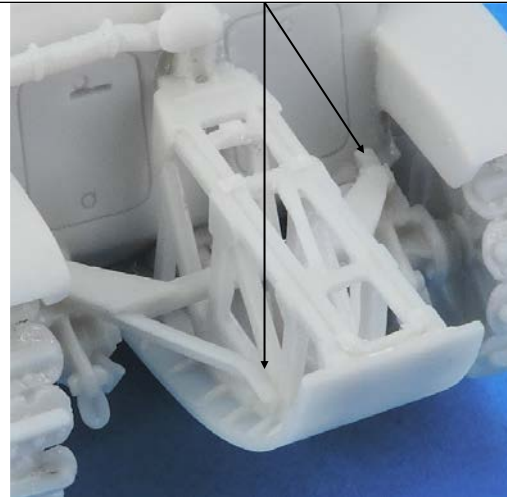
Nomenclature GAS50287 Char léger Renault R40		
N°	Désignation	Qté
1	Caisse	1
2	Tourelle	1
3	Queue de franchissement	1
4	Blindage latérales D+G	1+1
5	Raidisseur haut queue fran.	1
6	Raidisseur bas queue fran.	1
7	Galets	12
8	Pot d'échappement	1
9	Barbotin G et D	1+1
10	Roue tendeuse	2
11	Support Roue tendeuse G + D	1+1
12	Canon	1
13	Phare de combat	1
14	Cric	1
15	Crochet de remorquage	1
16	Lot de bord	1
17	Sirène	1
18	Section chenilles (x 19) A	4
19	Section chenilles (x 5) B	4
20	Section chenilles (x 3) C	8
21	Galet de retour	8
22	Patin de chenille	6
23	Decals GAS50854D	



Ce modèle est fabriqué par **Quarter Kit Modèle Shop**  
 10, passage du charolais 75012 Paris France  
 Tél./Phone: (33) 01.44.75.01.61  
 E-mail: info@quarter-kit.com Web site: www.quarter-kit.com



Coller la queue de franchissement sur la caisse et coller ensuite la pièce n°6  
 Glue the crossing tail on the body and glue part n°6



Insérer n°6 avant de coller n°5  
 Insert n°6 before gluing n°5

